

LXML Sepon mining and modelling operational and environmental excellence in Lao PDR

[Home](#) / [News](#) / LXML Sepon mining and modelling operational and environmental excellence in Lao PDR



ບໍ່ຄ້າ-ທອງ ເຊໂປນ
LXML SEPON

CELEBRATING WORLD ENVIRONMENT DAY 2022

LXML's environmental standards are recognized as an example of excellence in Laos. We monitor environmental risks to save the #OnlyOneEarth we live in, including water, air quality, waste management, and protecting nature and biodiversity around our mine and communities.

OUR ENVIRONMENTAL COMMITMENT IN NUMBERS:



Posted in [News](#)

LXML Sepon mining and modelling operational and environmental excellence in Lao PDR

15 June 2022

By: Paul Harris, Chifeng Director & Executive President, LXML General Manager

As the international community celebrates World Environment Day, it's timely to highlight Chifeng LXML Sepon's commitment to and performance on environmental protection. At LXML, we always minimise our environmental footprint and comply with international and local regulations and standards. Our company is often cited as an example of best practice on sustainability and community development in the Lao PDR and Southeast Asia region.

LXML was among the first companies in Lao PDR and Southeast Asia to achieve ISO 14001 accreditation for environmental management systems. LXML has conducted several independent reviews and baseline studies since operations commenced in 2002 to ensure mining activities comply with regulations. We regularly measure our impact on local communities and the environment.

Our Commitment in Practice





ການຕິດຕາມຄຸນນະພາບນໍ້າ/Water quality monitoring

LXML is committed to reducing environmental and social impact from operations by monitoring water and waste management, conducting progressive rehabilitation, and preparing for mine closure in consultation with stakeholders at all levels.

Since operations commenced, Sepon has invested approximately US\$20 million in environmental management and rehabilitation. With the cooperation and support of local communities, we conduct awareness campaigns and respond quickly to any concerns. LXML provided approximately one million dollars to establish Vilabouly's first landfill facility. We collect 750 water samples monthly (175,000 water samples since 2003) to ensure water quality in surrounding communities.

employment. LXML's community-based rehabilitation team planted over 450,000 trees using locally sourced and propagated species. Many species (sandalwood, bamboo, and rattan) include varieties that will provide economic benefits to the community for many years into the future.

Since 2008, LXML has rehabilitated 452 hectares of land. The company is committed to returning land to a state that supports public safety and protects resources through sustainable revegetation. LXML uses natural materials sourced from local businesses to stabilise land (approximately US\$100,000 every year); providing business opportunities and



ກິດຈະກຳພື້ນຟູ – ປູກະແຕະໄມ້ໄຜ່ດັກຕະກອນ/Rehabilitation activity – bamboo matting

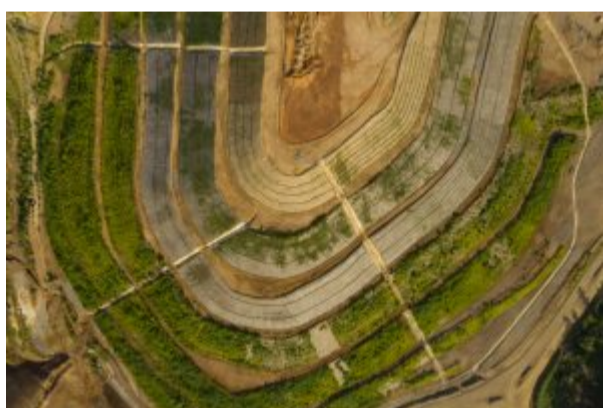
Preserving Biodiversity

Lao PDR boasts bountiful natural resources, forest cover, and biodiversity. LXML's environmental protection and biodiversity programs support local communities and protect these resources for future generations.

LXML has sponsored several projects with WCS (Wildlife Conservation Society), IUCN (International Union for Conservation of Nature and Natural Resources), and other development partners. The company invested approximately US\$1 million on biodiversity programs aimed at preserving endangered wildlife habitats close to Sepon mine to protect species of high biodiversity value to Laos and the region, including the Community Based Crocodile Recovery and Livelihood Project, a partnership between Champhon district, and IUCN, aimed at protecting Siamese crocodile that are listed by IUCN as a critically endangered species. The company has also invested in programs to monitor the migration and behavior of elephants surrounding the mine.

In 2009, an LXML project resulted in the discovery of the first songbird 'Bald-face bird' in mainland Asia. This project led to a research into areas of potential biodiversity significant in Savannakhet province, with the cooperation of scientists from the Lao Government, National University of Laos, and WCS.

In 2015, LXML supported a survey on bat biodiversity near Sepon mine. The findings served as baseline data in assessing potential project-related impacts on the terrestrial ecosystem, identified conservation related issues and mitigating measures. This survey resulted in the capture and release of approximately 180 bats, representing 30% of documented species in Laos.



ກິດຈະກຳພື້ນຟູ – ການປູກໄມ້ທົດແທນ ຢູ່ ກອງຫິນເສດແຫ່ງໜຶ່ງໃນ ບໍ່ຄຳ-ທອງ ເຊໂປນ/Rehabilitation activity – revegetation on one of the waste dumps at Sepon mine

Partnership for Development

LXML works closely with the Lao Government at all levels and local communities to ensure compliance and capacity building in environmental management.

In 2018, LXML signed an MoU with the Ministry of Natural Resources and Environment to support capacity building and establish an Environmental Management Unit (EMU) in Vilabouly. The partnership enhanced capacity in environmental management across the resources sector.

Community Benefits

As in any other parts of the world, Laos PDR is prone to the impacts of climate change like occurrence of flooding. Vilabouly was hard hit by flooding in 2010/2011 and again in 2018, where 30% of the villages were affected and farmland damaged. Over the years, LXML has provided financial and in-kind assistance to those affected by flooding in Vilabouly,

Savannakhet and other parts of Laos totalling about US\$500,000.

Building Environmental Awareness

Protection of the environment is a cornerstone of our business. LXML encourages employees to participate in initiatives such as recycling waste, where plastic bottles, bags, paper, and food waste is recycled for reuse.

World Environment Day is celebrated every year at Sepon mine. We inspire employees and communities to raise awareness on environmental issues through cultural heritage projects, arts, fashion shows, and exhibitions. This year, LXML is planting around 9,000 trees around Sepon Mine as part of our rehabilitation program, in Vilabouly District and schools in Savannakhet province on the occasion of Arbor Day.



ກິດຈະກຳປຸກຕົ້ນໄມ້ກັບຊຸມຊົນ/Tree plantation with community

As we observe World Environment Day, let's remind ourselves about saving the #OnlyOneEarth we live in. It is important that business cooperates with all stakeholders, especially local communities, on environmental stewardship, so we minimise our footprint and impact on the environment.

ບໍລິສັດ ລ້ານຊ້າງ ມິເນໂຣນສ໌ ລິມິເຕັດ ຊຸດຄົ້ນບໍ່ແຮ່ ແລະ ເປັນແບບຢ່າງທີ່ເປັນເລີດໃນການດຳເນີນງານ ແລະ ສິ່ງແວດລ້ອມໃນ ສປປ ລາວ

15 ມິຖຸນາ 2021

ໂດຍ: ພໍ່ ແຮວິສ໌, ອຳນວຍການ & ປະທານກິດຈະກຳຂອງ ບສ. ຊີເຟິງຊຸດຄົ້ນຄຳ, ຜູ້ຈັດການໃຫຍ່ ລ້ານຊ້າງ ມິເນໂຣນສ໌ ລິມິເຕັດ

ໃນຂະນະທີ່ປະຊາຄົມສາກົນສະເຫຼີມສະຫຼອງວັນສິ່ງແວດລ້ອມໂລກ, ວາລະນີກໍເປັນນິມົດໝາຍສຳຄັນເພື່ອຍົກໃຫ້ເຫັນ ຄວາມໝາຍໜັ້ນ ແລະ ຜົນງານໃນການປົກປັກຮັກສາສິ່ງແວດລ້ອມຂອງ ບໍລິສັດ ຊີເຟິງ ລ້ານຊ້າງ ມິເນໂຣນສ໌ ລິມິເຕັດ (ລຊຸມລ) ບໍ່ຄຳ-ທອງເຊໂປນ. ທີ່ ລຊຸມລ, ຍາມໃດ ພວກເຮົາກໍສູ້ຊົນຫລຸດຜ່ອນຮ່ອງຮອຍຂອງຜົນກະທົບທີ່ສິ່ງແວດລ້ອມ ແລະ ປະຕິບັດຕາມລະບຽບການ ກໍຄື ມາດຕະຖານພາຍໃນ ແລະ ສາກົນ. ບໍລິສັດຂອງພວກເຮົາ ກໍໄດ້ຮັບຄຳກ່າວຂານຍ້ອງຍໍວ່າ ເປັນບໍລິສັດແບບຢ່າງພາກປະຕິບັດທີ່ດີທີ່ສຸດ ໃນການພັດທະນາຊຸມຊົນ ແລະ ຄວາມຍືນຍົງ ໃນ ສປປ ລາວ.

ລຊຸມລ ໄດ້ເປັນໜຶ່ງ ໃນບໍລິສັດທຳອິດໃນ ສປປ ລາວ ແລະ ພາກພື້ນອາຊີຕາເວັນອອກສ່ຽງໃຕ້ ທີ່ໄດ້ຮັບໃບຢັ້ງຢືນ ISO 14001 ສຳລັບລະບົບການຄຸ້ມຄອງສິ່ງແວດລ້ອມ. ນັບຕັ້ງແຕ່ເລີ່ມດຳເນີນງານໃນປີ 2002, ລຊຸມລ ໄດ້ດຳເນີນການປະເມີນຜົນກະທົບ ແລະ ການສຶກສາຂໍ້ມູນພື້ນຖານຫຼາຍຄັ້ງ ເພື່ອຮັບປະກັນໃຫ້ ວຽກງານການຊຸດຄົ້ນບໍ່ແຮ່ສອດຄ່ອງກັບລະບຽບກົດໝາຍຕ່າງໆ. ພວກເຮົາຕິດຕາມຜົນກະທົບຕໍ່ຊຸມຊົນທ້ອງຖິ່ນ ແລະ ສິ່ງແວດລ້ອມຢ່າງເປັນປະຈຳ.

ຈາກຄວາມໝາຍໜັ້ນ ສູ່ການປະຕິບັດຕົວຈິງ

ບໍລິສັດ ລຊຸມລ ໝາຍໝັ້ນຫລຸດຜ່ອນຜົນກະທົບຕໍ່ສິ່ງແວດລ້ອມ ແລະ ສັງຄົມຈາກ ການດຳເນີນງານດ້ວຍການຕິດຕາມນໍ້າ ແລະ ການຄຸ້ມຄອງສິ່ງເສດເຫຼືອ, ດຳເນີນກິດຈະກຳພື້ນຟູຢ່າງຕໍ່ເນື່ອງເປັນກ້າວໆ ແລະ ການກະກຽມເພື່ອການປົດບໍ່ ໂດຍປົກສາຫາລືກັບພາກສ່ວນທີ່ກ່ຽວຂ້ອງໃນທຸກຂັ້ນ.

ນັບຕັ້ງແຕ່ເລີ່ມມີການດຳເນີນງານ, ລຊຸມລ ໄດ້ລົງທຶນປະມານ US\$20 ລ້ານ ເຂົ້າໃນການຄຸ້ມຄອງ ແລະ ພື້ນຟູສິ່ງແວດລ້ອມ. ບໍລິສັດ ໄດ້ຮ່ວມມື ແລະ ສະໜັບສະໜູນຊຸມຊົນທ້ອງຖິ່ນໃນການປຸກລະດົມ-ປຸກຈິດສຳນຶກໃຫ້ແກ່ຊຸມຊົນອ້ອມຂ້າງບໍ່ຄຳ-ທອງ ເຊໂປນ ແລະ ແກ້ໄຂຂໍ້ກົງຈິດຂອງຊຸມຊົນຢ່າງທັນການ. ລຊຸມລ ໄດ້ສະໜອງປະມານ US\$1 ລ້ານເຂົ້າໃນການສ້າງສະໜາມເກັບມ້ຽນສິ່ງເສດເຫຼືອແຫ່ງທຳອິດຂອງເມືອງວິລະບູລີ. ພວກເຮົາເກັບຕົວຢ່າງນໍ້າ ຈຳນວນ 750 ຕົວຢ່າງຕໍ່ເດືອນ (ຕັ້ງແຕ່ 2003 ເປັນຕົ້ນມາ, ເກັບໄດ້ 173.000 ຕົວຢ່າງ) ເພື່ອຮັບປະກັນຄຸນນະພາບນໍ້າໃຫ້ແກ່ຊຸມຊົນ.

ຕັ້ງແຕ່ປີ 2008 ເປັນຕົ້ນມາ, ລຊຸມລ ໄດ້ດຳເນີນກິດຈະກຳພື້ນຟູໃນເນື້ອທີ່ 452 ເຮັກຕາ. ບໍລິສັດ ລຊຸມລ ມີຄວາມໝາຍໜັ້ນ ສິ່ງຄືນເນື້ອທີ່ດິນໃຫ້ຢູ່ໃນສະພາບທີ່ສາມາດສະໜັບສະໜູນຄວາມປອດໄພຂອງປະຊາຊົນ ແລະ ປົກປັກຮັກສາຊັບພະຍາກອນຜ່ານການປຸກພືດທິດແທນຢ່າງຍືນຍົງ. ລຊຸມລ ນຳໃຊ້ວັດຖຸ ທ້ອງຖິ່ນຈາກ ທຸລະກິດທ້ອງຖິ່ນ ເຂົ້າໃນການພື້ນຟູເນື້ອທີ່ດິນ (ປະມານ US\$100.000 ຕໍ່ປີ) ໂດຍສະໜອງໂອກາດໃຫ້ແກ່ທຸລະກິດທ້ອງຖິ່ນ ແລະ ວຽກເຮັດງານທຳໃຫ້ແກ່ ຊຸມຊົນ. ທີມງານບຸລະນະພື້ນຟູ ຂອງ ບໍລິສັດ LXML ໄດ້ປຸກຕົ້ນໄມ້ຫຼາຍກວ່າ 450.000 ຕົ້ນ ໂດຍການນຳໃຊ້ພັນຕົ້ນໄມ້ທ້ອງຖິ່ນ

ການອະນຸລັກ ຊີວະນາໆພັນ

ສປປ ລາວ ມີຊັບພະຍາກອນທຳມະຊາດ, ປ່າໄມ້ ແລະ ຊີວະນາໆພັນທີ່ອຸດົມສົມບູນ. ແຜນງານປົກປັກຮັກສາສິ່ງແວດລ້ອມ ແລະ ຊີວະນາໆພັນຂອງ ລຊຸມລ ສະໜັບສະໜູນຊຸມຊົນທ້ອງຖິ່ນ ແລະ ປົກປັກຮັກສາຊັບພະຍາກອນເຫຼົ່ານີ້ເພື່ອຄົນຮຸ່ນຫຼັງ.

ບໍລິສັດ LXML ໄດ້ອຸປະຖຳໂຄງການຈຳໜ່ງໜຶ່ງກັບອົງການ WCS, IUCN, ແລະ ຄູ່ຮ່ວມພັດທະນາອື່ນໆ. ບໍລິສັດໄດ້ ພ້ອມທັງໄດ້ລົງທຶນປະມານ US\$1 ລ້ານ ເຂົ້າໃນແຜນງານອະນຸລັກຊີວະນາໆພັນ ແນໃສ່ການອະນຸລັກສັດປ່າທີ່ໃກ້ຈະສູນພັນ ຢູ່ເຂດອ້ອມຂ້າງບໍ່ຄຳ-ທອງເຊໂປນ ເພື່ອອະນຸລັກສາຍພັນສັດ-ພືດທີ່ມີຄຸນຄ່າດ້ານຊີວະນາໆພັນສູງ ຂອງ ສປປ ລາວ ແລະ ພາກພື້ນ ລວມທັງໂຄງການອະນຸລັກແຂ້ນ້ຳຈິດ, ເຊິ່ງເປັນການຮ່ວມມືກັບເມືອງຈຳພອນ ແລະ ອົງການ IUCN ແນໃສ່ປົກປັກຮັກສາແຂ້ *Siamese* ທີ່ຢູ່ໃນລາຍຊື່ສັດທີ່ໃກ້ຈະສູນພັນຂອງ IUCN. ນອກຈາກນັ້ນ, ບໍລິສັດຍັງໄດ້ລົງທຶນໃສ່ແຜນງານເພື່ອຕິດຕາມການເຄື່ອນຍ້າຍ ແລະ ພຶດທິກຳຂອງຊ້າງທີ່ຢູ່ອ້ອມຂ້າງບໍ່.

ໃນປີ 2009, ອົງການໜຶ່ງຂອງ ລຊຸມລ ໄດ້ນຳໄປສູ່ການຄົ້ນພົບນິກນ້ອຍ 'ໜ້າແປນ' ໂຕທຳອິດຂອງຂົງເຂດອາຊີ. ໂຄງການນີ້ ໄດ້ນຳໄປສູ່ການຄົ້ນຄວ້າທ່າແຮງບໍ່ມີຊັອນດ້ານຊີວະນາໆພັນທີ່ພື້ນເດັ່ນຢູ່ ແຂວງສະຫວັນນະເຂດ ໂດຍການຮ່ວມມືຂອງນັກວິທະຍາສາດຈາກ ສປປ ລາວ, ມະຫາວິທະຍາໄລແຫ່ງຊາດ ແລະ ອົງການ WCS.

ໃນປີ 2015, ລຊຸມລ ໄດ້ສະໜັບສະໜູນການສຳຫຼວດຊີວະນາໆພັນເຈຍຢູ່ໃກ້ບໍ່ຄຳ-ທອງ ເຊໂປນ. ຜົນການສຳຫຼວດໄດ້ເປັນຂໍ້ມູນພື້ນຖານໃນການປະເມີນຜົນກະທົບກ່ຽວຂ້ອງກັບໂຄງການທີ່ອາດເປັນໄປໄດ້ຕໍ່ ລະບົບນິເວດ, ໄດ້ລະບຸບັນຫາທີ່ກ່ຽວຂ້ອງກັບການອະນຸລັກ ແລະ ມາດຕະການຫລຸດຜ່ອນຜົນກະທົບຕ່າງໆ. ການສຳຫຼວດຄັ້ງນີ້ໄດ້ສຳໄປສູ່ການ ຈັບ ແລະ ປ່ອຍໂຕເຈຍ 180 ໂຕ ກວມເອົາ 30% ຂອງ ສາຍພັນເຈຍທີ່ບັນທຶກໄວ້ໃນ ສປປ ລາວ.

ການຮ່ວມມື ເພື່ອການພັດທະນາ

ບໍລິສັດ LXML ໄດ້ເຮັດວຽກຢ່າງໃກ້ຊິດກັບພາກລັດຖະບານ ນັບແຕ່ຂັ້ນທ້ອງຖິ່ນ ຈົນຮອດຂັ້ນສູນກາງ ເພື່ອຮັບປະກັນຄວາມສອດຄ່ອງລະບຽບກົດໝາຍ ແລະ ການສ້າງຂີດຄວາມອາດສາມາດໃນການຄຸ້ມຄອງສິ່ງແວດລ້ອມ.

ໃນປີ 2018 ນີ້, ບໍລິສັດ ລຊຸມລ ໄດ້ລົງທຶນໃນບົດບັນທຶກຄວາມເຂົ້າໃຈ ຮ່ວມກັບກະຊວງຊັບພະຍາກອນທຳມະຊາດ ແລະ ສິ່ງແວດລ້ອມ ກ່ຽວກັບ ການສະໜັບສະໜູນເພື່ອສ້າງຄວາມເຂັ້ມແຂງ ແລະ ສ້າງ ໜ່ວຍງານຄຸ້ມຄອງສິ່ງແວດລ້ອມ ຂອງກະຊວງປະຈຳໂຄງການຊຸດຄົ້ນຄຳ-ທອງ ຢູ່ເມືອງວິລະບູລີ. ການຮ່ວມມືໃນຄັ້ງນີ້ ແມ່ນແນໃສ່ການສ້າງຄວາມເຂັ້ມແຂງໃຫ້ແກ່ກະຊວງກ່ຽວຂ້ອງໃນການຄຸ້ມຄອງສິ່ງແວດລ້ອມ ໃນຂະແໜງການຊັບພະຍາກອນທຳມະຊາດ.

ຜົນປະໂຫຍດຂອງຊຸມຊົນ

ຄ້າຍຄືແຫ່ງອື່ນໆໃນໂລກ, ທີ່ ສປປ ລາວ ກໍມີຄວາມສ່ຽງທີ່ຈະໄດ້ຮັບຜົນກະທົບຈາກ ສະພາບປ່ຽນແປງຂອງດິນຟ້າອາກາດ ເຊັ່ນ: ການເກີດມີໄພນ້ຳຖ້ວມ. ເມືອງວິລະບູລີ ກໍໄດ້ຮັບຜົນກະທົບຢ່າງໜັກໜ່ວງຈາກໄພນ້ຳຖ້ວມໃນປີ 2010 ແລະ 2011 ເຊິ່ງໃນນັ້ນ 30% ຂອງໜູ່ຍ້ານທັງໝົດ ໄດ້ຖືກຜົນກະທົບ ແລະ ໄດ້ມີໄຮ່ນາ-ຮົ່ວສວນໄດ້ຮັບຜົນເສຍຫາຍ. ໃນຊຸມປີຜ່ານໆມາ, ບໍລິສັດ ລຊຸມລ ໄດ້ໃຫ້ການຊ່ວຍເຫຼືອ ບໍ່ວ່າຈະເປັນເງິນ, ເຄື່ອງຂອງ ແລະ ອາຫານ ໃຫ້ແກ່ຜູ້ປະສົບໄພນ້ຳຖ້ວມໃນເມືອງວິລະບູລີ, ແຂວງສະຫວັນນະເຂດ ແລະ ເຂດ



ອື່ນໆ ໃນ ສປປ ລາວ ນັບເປັນມູນຄ່າປະມານ US\$500.000.

ການປຸກຈິດສຳນຶກ ກ່ຽວກັບ ສິ່ງແວດລ້ອມ

ການປົກປັກຮັກສາສິ່ງແວດລ້ອມແມ່ນພື້ນຖານສຳຄັນໃນການດຳເນີນທຸລະກິດຂອງພວກເຮົາ. ບໍລິສັດ ລຊມລ ຍາມໃດກໍຊຸກຍູ້ສິ່ງເສີມໃຫ້ພະນັກງານຂອງຕົນ ໄດ້ມີສ່ວນຮ່ວມໃນການປົກປັກຮັກສາສິ່ງແວດລ້ອມໃນແຕ່ລະວັນເປັນຕົ້ນການເກັບສິ່ງເສດເຫຼືອ-ກັບມາໃຊ້ຄືນໄໝ້ ເຊັ່ນ ຂວດປູາສຕິກ, ຖົງຢາງປູາສຕິກ, ເຈ້ຍ ແລະ ເສດອາຫານ.

ທີ່ບໍ່ຄຳ-ທອງ ເຊໂປນ ແມ່ນມີການສະເຫຼີມສະຫຼອງວັນສິ່ງແວດລ້ອມໂລກ ໃນທຸກໆປີ. ພວກເຮົາສ້າງແຮງບັນດາໃຈໃຫ້ແກ່ພະນັກງານ ແລະ ຊຸມຊົນ ເພື່ອປຸກຈິດສຳນຶກກ່ຽວກັບ ບັນຫາດ້ານສິ່ງແວດລ້ອມຜ່ານ ໂຄງການອະນຸລັກມໍຣະກິດທາງດ້ານວັດທະນະທຳ, ສິລະປະ, ການເດີນແບບ, ແລະ ງານວາງສະແດງຕ່າງໆ. ໃນປີນີ້, ລຊມລ ໄດ້ປຸກຕົ້ນໄມ້ກວ່າ 9.000 ຕົ້ນຢູ່ອ້ອມຂ້າງບໍ່ຄຳ-ທອງ ເຊໂປນ ເຊິ່ງເປັນສ່ວນໜຶ່ງຂອງແຜນງານພື້ນຟູສິ່ງແວດລ້ອມຂອງພວກເຮົາ, ການປຸກຕົ້ນໄມ້ຕາມເມືອງວິລະບູລີ ແລະ ໂຮງຮຽນຢູ່ ແຂວງສະຫວັນນະເຂດ ເນື້ອໃນໂອກາດວັນປຸກຕົ້ນໄມ້ແຫ່ງຊາດກ

ໃນໂອກາດ ວັນສິ່ງແວດລ້ອມໂລກນີ້ ພວກເຮົາຈຶ່ງມາທົບທວນເບິ່ງວ່າ: ພວກເຮົາຈະສາມາດຮັກສາ #ໂລກພຽງໜຶ່ງດຽວ ທີ່ພວກເຮົາອາໄສຢູ່ແນວໃດ. ມັນມີຄວາມສຳຄັນຍິ່ງ ທີ່ ທຸລະກິດຕ້ອງຮ່ວມມືກັບ ຜູ້ມີສ່ວນຮ່ວມທຸກພາກສ່ວນ ໂດຍສະເພາະ ຊຸມຊົນທ້ອງຖິ່ນ ກ່ຽວກັບ ການເປັນຜູ້ນຳດ້ານການປົກປັກຮັກສາສິ່ງແວດລ້ອມ ເພື່ອໃຫ້ພວກເຮົາຫລຸດຜ່ອນຮ່ອຍຮອຍຜົນກະທົບຕໍ່ສິ່ງແວດລ້ອມ.



©Lane Xang Minerals Limited 2021. All Right Reserved.

